

L'AGENDA

N° 292 - mai 2026



© Audrey Falet

Exposition de Lou Lolita Arnon
Affleurement

Du 6 mai au 6 juin à la Mezzanine

DU 6 MAI AU 6 JUIN

Affleurement



Exposition de la jeune céramiste Lou Lolita Arnon. Elle présente deux séries d'œuvres développées lors de sa résidence à la Manufacture. Dans le cadre du Festival de la céramique (lire aussi l'article en pages 12 et 13 de ce *Sévrien*).

À la Mezzanine - Accès libre aux horaires d'ouverture de l'hôtel de ville
Vernissage le mardi 5 mai à 18h30

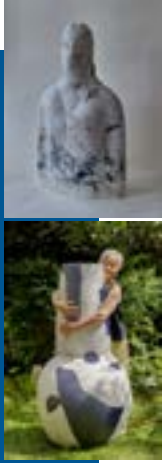
DU 21 MAI AU 7 JUIN

Biennale ArtCeram2

Dans le cadre du Festival de la céramique, l'association ArtCeram2 vous donne rendez-vous au Sel pour un panorama international de la céramique d'aujourd'hui, avec cette année deux invitées d'honneur : la hongroise Maria Geszler et la japonaise Haguiko. Des conférences sont organisées les 23 et 30 mai.

Vernissage de l'exposition le jeudi 21 mai à 18h30
Accès libre aux horaires d'ouverture du Sel
Conférences :

- Maria Geszler le 23 mai à 14h30
- Haguiko le 23 mai à 16h
- Charles Bottin le 30 mai à 13h puis 15h



VENDREDI 8 MAI

Commémoration du 8 Mai

La Ville commémore la fin de la Seconde Guerre mondiale avec un hommage, le dépôt de gerbes au cimetière et avenue de la Division Leclerc, puis une cérémonie officielle à l'hôtel de ville. Avec la participation de la chorale du lycée section BTMM.

10 h 10 : départ de l'hôtel de ville en car
10 h 20 : cérémonie devant la plaque avenue de la Division Leclerc
10 h 45 : cérémonie au cimetière
11 h 30 : cérémonie dans la cour d'honneur de l'hôtel de ville



SAMEDI 23 MAI

Balade de la biodiversité

À l'occasion de la Fête de la Nature, la Maison de la nature et de l'arbre vous invite à une balade pédagogique au parc de Brimborion, à la recherche des oiseaux qui la fréquentent. 25 espèces se côtoient dans cet espace vert de 4,5 hectares. Deux créneaux sont proposés aux Sévriens et habitants de GPSO.

Balades gratuites, sur inscription au 0 800 10 10 21 (appel gratuit)
Rendez-vous à l'entrée du parc de Brimborion - 23, avenue de la Division Leclerc



JUSQU'À FIN MAI

Recensez l'hirondelle de fenêtre

Grand Paris Seine Ouest vous invite à recenser les hirondelles de fenêtre. Citadines, ces hirondelles migratrices installent des nids sphériques, à l'abri des rebords de fenêtres ou de toit. Elles ont le dessus de leur corps bleu métallique foncé, et la gorge et le ventre sont blancs. Si vous en observez une, signalez-la sur le site de GPSO.

| seineouest.fr/vos-services/biodiversite/observatoire



SAMEDI 30 MAI

Participez au 20^e Triado

Les membres du CCJ organisent la 20^e édition de cet événement sportif à destination des collégiens de Sèvres, le 30 mai prochain. Des équipes de 5 jeunes sont constituées par niveau, et s'affrontent dans des joutes sportives et d'adresse. De nombreux lots sont à gagner. Collégiens, formez votre équipe et remplissez votre dossier d'inscription avec autorisation parentale jusqu'au 22 mai.

Inscriptions avant le 22 mai sur le site de la ville www.sevres.fr
Triado le 30 mai de 10h à 17h



SAMEDI 30 MAI

Randonnées en VTT en forêt de Meudon

Les randonnées à vélo sont de retour ! De mars à octobre, GPSO vous propose chaque mois une sortie VTT d'une vingtaine de kilomètres en forêt de Meudon, ouverte aux habitants du territoire dès l'âge de 8 ans.

Rendez-vous à 10 h sur le parking du complexe Marcel-Bec à Meudon
Informations, inscriptions sur www.seineouest.fr/vtt



SAMEDI 30 MAI

Accueil des nouveaux Sévriens : inscrivez-vous avant le 23 mai !

Vous habitez à Sèvres depuis moins d'un an et vous souhaitez mieux connaître votre ville ? Inscrivez-vous à cet événement qui vous permet de découvrir les lieux incontournables de la ville et de rencontrer vos élus.

À partir de 14h45 - Inscription jusqu'au 23 mai sur sevres.fr



JUSQU'AU 31 MAI

Mai à Vélo

Le mois de mai est consacré à la pratique du vélo.

- À Sèvres, une journée autour du vélo est organisée le 30 mai avec de nombreuses animations : bourse aux vélos, atelier réparation, sensibilisation à la sécurité routière à vélo, customisation de casques, découverte des différents types de cycles... Rendez-vous sur le parvis Charles-de-Gaule, devant le collège.

| Journée du vélo - Samedi 30 mai de 10h à 17h30 - Parvis du collège - Gratuit

- Tout le mois, participez au challenge Mai à vélo : inscrivez-vous sur Géovélo et roulez le plus possible pour faire vos achats, aller au travail ou vous balader. Plus vous accumulez de kilomètres sur votre vélo, plus vous donnez de chances à Sèvres d'être bien classée ou de gagner le challenge dans sa catégorie (ville de moins de 30000 habitants).

| Inscription sur l'application Geovelo, téléchargeable gratuitement à l'adresse <https://geovelo.app/fr/>



LE SEL

47, Grande Rue

Réservations : 01 41 14 32 34

reservations@sel-sevres.org

www.sel-sevres.org

MARDI 12 MAI**Les USA et le Proche-Orient**

Conférence par Antoine Assaf, de l'association Rencontres Université. Dans la crise qui ravage le Proche-Orient la politique des USA marque un changement fondamental par rapport à son passé dans cette région.

- À 18h
- TJ : 5€ / TA : 7,50€ / TP : 9€

JUSQU'AU 17 MAI**Un instant d'éternité**

Exposition. Yonghyeon Yang, artiste d'origine coréenne présente des œuvres de sa période verte.

- Accès libre aux horaires d'ouverture du Sel

LUNDI 18 MAI**Estimations gratuites**

Estimation de vos objets d'art et de valeur, proposée par Frédéric Ferrer de la maison de vente aux enchères Rossini.

- De 14h30 à 18h
- 06 22 42 06 90

DU 21 MAI AU 28 JUIN**Sur quel pied danser ?**

La photographe Benoîte Fanton expose un panorama très éclectique de la danse, à partir de cette question : sur quel pied danser ?

- Accès libre aux horaires d'ouverture du Sel

SAMEDI 23 MAI**Mosaïque**

Danse. Présenté par les ballets de l'Ouest Parisien. *Mosaïque* est un assemblage de 6 pièces chorégraphiques différentes, dans un style classique d'aujourd'hui qui s'articule autour d'un triple leitmotiv : sensualité, poésie

et élégance. Chorégraphe : Alice Psaroudaki. Danseurs : Vassily Evlachev, Hania Fourneau, Lidya Kovalenko, Daniela Giannuzzi, Serge Mouawad et Olga Totukhova.

- À 18h
- Salle Luchini
- TP : 33€ / TA & TR : 28€ / TG : 20€ / TJ : 18€

VENDREDI 29 MAI**Happy hour**

La Compagnie des Échappés de la Coulisse vous donne rendez-vous pour célébrer nos idoles, celles qu'on adore, qui nous inspirent, celles qu'on connaît par cœur et même celles qu'on n'assume plus du tout. Un rendez-vous festif, théâtral et musical qui se clôture par un DJ Set pour danser jusqu'à 00h30 !

- À partir de 19h30
- Espace Off du Sel
- Entrée participative (tarif conseillé 10€)

Journée de soutien au Groupe EDLC le mercredi 6 mai.

L'école de théâtre Les Enfants de la Comédie et la compagnie Les Échappés de la Coulisse organisent une journée de soutien. Elle propose une journée de spectacles et de rencontres :

● **À 15h | Le Petit Poucet Théâtre musical tout public**

Mise en scène : Karin Catala - Interprétation : Les apprentis-comédiens de l'École de Spectacle.

Ce conte célèbre, librement adapté, nous offre 1 heure 15 de délire et de rebondissements avec les 21 apprentis-comédiens, danseurs et chanteurs de 7 à 18 ans des EDLC.

| Tarif unique | 10€ (enfant comme adulte) - Bar ouvert avec goûter et boissons à la sortie du Spectacle

● **Dès 18h30 | Apéro Dinatoire Musical |**

Chant live Chanteurs du Groupe EDLC (Durée : 1h30) - Bar ouvert avec restauration.

| Pas de réservation - Entrée participative au don (ouvrant droit à réduction fiscale à hauteur de 66% du don)

● **À 20h30 | L'Île des Esclave de Marivaux**

Théâtre - Mis en scène : Stephen Szekely - Interprétation : Barthélemy Guillemard, Lucas Lecointe, Marie Lonjaret, Lyse Moyroud, Michaël Pothlichet. Joué avec succès par la compagnie EDLC au Lucernaire, à Amiens et en région, la célèbre pièce de Marivaux revient sur les planches du Sel.

| Pas de réservation - Entrée participative au don (ouvrant droit à réduction fiscale à hauteur de 66% du don)
Informations et soutien sur <https://groupe-edlc.org>

SAMEDI 30 MAI

De la poussière dans les yeux.

Rencontre avec la réalisatrice du film, Anne Lorrière, dans le cadre de la journée mondiale de la sclérose en plaques.

■ À 18 h

MERCREDI 10 JUIN

Nouvelle saison 26/27

Présentation de la saison théâtrale 2026/2027 par l'équipe du Sel, suivie d'un verre amical.

■ À 20h45
■ Sur réservation

HÔTEL DE VILLE

Hôtel de ville, 54, Grande Rue
01 41 14 10 10

DU 6 MAI AU 6 JUIN

Affleurement

Exposition de Lou Lolita Arnon, artiste céramiste diplômée de l'ENSAD - Limoges.

■ Accès libre aux horaires d'ouverture de l'hôtel de ville

LA MÉDIATHÈQUE

8, rue de Ville-d'Avray
01 41 14 12 13

MERCREDIS 6 ET 20 MAI,
3 JUIN

L'heure du conte

Chansons, comptines et histoires racontées par les bibliothécaires, à destination des petits (0-4 ans)

■ À 10h30
■ Entrée libre

DU 19 MAI AU 13 JUIN

La passion du geste ou le pastillage de la rose de Sèvres

Vitrines d'exposition dédiée au savoir-faire des artisans de la Manufacture et aux secrets de fabrication de la célèbre rose en porcelaine de Sèvres, dans le cadre du festival de la céramique. En partenariat avec Manufactures nationales, Sèvres et Mobilier national.

■ Accès libre aux horaires d'ouverture de la médiathèque

SAMEDI 23 MAI

Les bases pour démarrer son arbre généalogique

Présentation pour débiter un arbre généalogique, en partenariat avec le service des Archives. (durée 1h30).

■ À 10h30 :
■ Tout public à partir de 10 ans
■ Entrée libre

MERCREDI 27 MAI

Comment créer son arbre généalogique ?

Atelier jeunesse (durée 1h)
Tu veux savoir d'où tu viens ? Découvrir qui étaient tes ancêtres et comment ils vivaient ? Viens créer ton arbre généalogique.

■ De 14h30 à 15h30 (atelier pour les 4-6 ans)
■ De 16h à 17h (atelier pour les 7-10 ans)
■ Inscription : 01 41 14 12 13

SAMEDI 30 MAI

Atelier d'éveil musical parents/enfants

Découverte de la musique, des rythmes, et des instruments pour les enfants de 0 à 3 ans, en partenariat avec la Sum.

■ À 10h15 et à 11h15
■ Inscription : 01 41 14 12 13

Ateliers pastillage

Modelage d'une rose en pâte d'amande pour s'initier à la création de roses gourmandes (durée 30 min). Animé par Nathalie Lehmann, artisan d'art et chargée de l'éducation artistique et culturelle. En partenariat avec Manufactures nationales, Sèvres et Mobilier national.

■ Quatre séances :
14h30, 15h, 15h30 et 16h :
■ Enfants à partir de 6 ans.
■ Inscription : 01 41 14 12 13

Les Causeries

Venez échanger vos coups de cœur lecture, film, musique et exposition du moment avec les bibliothécaires, autour d'un café madeleine.

■ De 15h à 16h
■ Entrée libre
■ Public à partir de 15 ans

MERCREDI 3 JUIN

Fabriquez un etegami

Atelier *Do It Yourself* (fais le toi-même) : fabrication d'un Etegami sur le thème des fruits et légumes de saison. En partenariat avec la Maison de la nature et de l'arbre.

■ Enfants à partir de 6 ans
■ 15h et 16h
■ Inscription : 01 41 14 12 13

L'ESCALE

51, Grande Rue
01 41 14 12 20
escale@ville-sevres.fr

EN MAI

Programme du Club'Anim

Le Club'Anim : un lieu où les jeunes peuvent se retrouver, faire leurs devoirs, échanger, pratiquer des activités ludiques et participer sur inscription aux animations proposées du mercredi.

- Ouvert du mardi au vendredi après les cours de 14 h à 18 h 30 (période scolaire)

- Party time du mercredi

Activités pour les collégiens et les lycéens (11/17 ans).

Les Party Time du mercredi 14h-17h se mettent au vert dans le cadre du mois *Nature(s) en ville !*

- 6 mai : atelier sportif
- 13 mai : Découverte du patrimoine
- 20 mai : Expérience botanique
- 27 mai : : Atelier de création de cosmétiques naturels avec la MDNA.

- [Inscription sur le portail Sèvres espace familles](#)

Opération jobs d'été

L'équipe de l'esc@le accompagne les jeunes pour trouver un job durant la période estivale. Plus qu'une simple mise en relation, elle propose un véritable parcours de

préparation. Des sessions ont lieu les mardis de mai :

Mardi 5 mai de 17 h à 19 h
Méthodologie et *coaching*: méthodologie de rédaction CV et lettre de motivation, démarches, présentation de notre *padlet*.

Mardi 12 mai de 17 h – 19 h
Ateliers CV et lettre de motivation. Préparations aux entretiens

- [Sur inscription](#)

Vous pouvez également vous faire aider par l'équipe en dehors de ces sessions en prenant rendez-vous et découvrir les offres de job, le *padlet* à tout moment.

- [Renseignements au 01 41 14 12 20](#)
- [Inscription à l'esc@le](#)

LAC



Mai au LAC :

Le tiers-lieu sévrien propose des activités et services accessibles à tous et à toutes pour favoriser les rencontres, l'épanouissement professionnel. Au programme :

► Pôle business LAC :

- **Accompagnement professionnel adultes** : tous les lundis soir, entre 18h et 19h30. Gratuit pour les adhérents. Sur place ou à distance. RDV individuel avec un mentor pour faire grandir votre entreprise et éclaircir votre projet.
- **Trouve ta place : (spécial étudiants)** : tous les mardis soir entre 16h et 18h. Gratuit sur rendez-vous. RDV d'accompagnement à l'orientation.
- **Évolution professionnelle - les 5 clés de réussite** : Mardi 5 mai de 9 h à 10 h 30. Gratuit pour les adhérents. Par Christelle Ambolet, fondatrice d'Eroze.

► Pôle Good LAC :

- **Pause déj' réflexologie plantaire** : Mercredis 6 et 27 mai entre 12 h et 14 h. Un moment de détente, 20mins/pers (5€/pers.) par Nathalie Collet.
- **Pause déj' initiation à la respiration** : Mercredis 13 et 20 mai entre 12h15 et 13h. 45min/pers (9€/pers.) par François Bresson.
- **Yoga parent/enfant** : Dimanche 10 mai de 11h à 12h - enfant à partir de 4 ans. (Prix duo : 12€). Animé par Mathilde Lemasson.
- **Cercle de femmes** : lundi 19 mai de 20h à 22h. Cercle de paroles et de ressourcement pour femmes. (Prix : 20€/pers). Animé par Isabelle Stiegler.
- **Atelier créatif** : mercredi 20 mai de 8h30 à 10h. Un atelier pour mieux comprendre et utiliser l'IA générative par Emmanuel Duval.
- **Déjeuner partagé** : Vendredi 22 mai dès 12h45. Venez partager avec nous un moment convivial
- **Atelier créatif** : Samedi 23 mai de 15 h à 17 h. Un atelier créatif autour de la couleur jaune (aquarelle, collage) avec Sabrina (prix; 15€/pers) matériel fournis.

► Spécial fête des mères :

- **Atelier cuisine spécial fête des mamans** : Samedi 30 mai de 14h30 à 16h30. Venez partager un atelier gourmand et créatif en famille (prix: 15€ adulte + 1 enfant) animé par Sonia Gorgulho.

LAC - 12 rue Lecoindre - Sèvres - Inscription sur lacadesevres.fr/evenements - Adhésion à l'association dès 5€



Le conseil de Bertrand le jardinier

« De mai, chaude et douce pluie fait belle fleur et riches épis »

La terre réchauffée, les gelées tardives deviennent rares, la végétation explose. L'arrosage de vos jeunes plantations doit être vigilant et appliqué. Préférez le matin. Réaliser une éclaircie sur vos fruitiers permettra d'améliorer leur qualité.

Jobs d'été pour les particuliers

Venez déposer vos offres d'emploi à l'esc@le : service aux particuliers, recherche de *babysitter*... Nous vous mettons en relation avec des jeunes motivés !

■ Renseignements à l'esc@le

Préparation aux oraux

Élèves de 3^e, il reste des places pour vous préparer à l'oral du brevet. Sessions **le mercredi 27 mai et le mardi 2 juin**

- De 17h30 à 19h
- Gratuit et sur inscription. places limitées

Bourse vacances

Ce dispositif s'adresse aux Sévriens âgés entre 16 et 22 ans et disposant d'un petit budget pour leurs vacances, en France durant l'été. Vous avez un projet de départ ? N'hésitez pas à venir à l'esc@le pour discuter de votre projet avec les informateurs jeunesse.

- Plus d'informations à l'esc@le

DU 11 AU 30 MAI

Nature(s)

L'esc@le vous invite à explorer les multiples facettes du vivant avec 3 expositions, des ateliers et une conférence. Article détaillé en p. 18 de ce Sévrien

- Expositions visibles à l'esc@le et sur les grilles du collège

VENDREDI 22 MAI

Talk and play*

L'équipe de l'esc@le et les professionnels de la Maison de la Famille accueille les jeunes de 12 à 25 ans dans une ambiance conviviale. Vous pouvez y venir pour découvrir les jeux vidéo, les jeux de société ou tout simplement pour discuter librement.

(*Discuter & jouer)

- Entrée libre et sans inscription
- À l'esc@le
- De 15h30 à 18h

SAMEDI 6 JUIN

Formation IPSEN

Formation pour les personnes en contact régulier avec de jeunes enfants.

- De 9h à 14h à l'esc@le
- Participation de 10 €
- Sur inscription auprès de l'esc@le (places limitées) 01 41 14 12 20

À L'AGENDA

MARDIS 5 MAI ET 9 JUIN

Ma commune, ma santé

Permanence de l'association Actiom sur la complémentaire santé.

- Sur rendez-vous au 01 41 14 11 36

MARDI 19 MAI

Permanence Seine Ouest Rénov

Informations, conseils et accompagnement pour des projets de rénovation pour les propriétaires, locataires et syndicats de copropriétaires.

- Hôtel de ville
- Inscription obligatoire sur www.seineouest.fr
- 0800 10 10 21

Rencontre entre aidants

Pour les accompagnants des personnes ayant des troubles cognitifs.

- De 10h30 à 12h
- Maison de la Famille
- Sur inscription : 01 41 22 57 51

DIMANCHE 31 MAI

Monuments en (pleine) forme

Offrez-vous une pause revitalisante en plein air avec un atelier de yoga, en parfaite harmonie avec le cadre unique de la maison des Jardies. Animé par Aurélie Delarue. Sur réservation.

- À 11 h
- Maison des Jardies
- Tarif : 9 €
- www.maison-des-jardies.fr/agenda/monuments-en-pleine-forme-2026

SENIORS

Espace seniors
54, Grande Rue
01 41 14 11 36
espace.seniors@ville-sevres.fr
activites-espace.seniors@ville-sevres.fr

• Permanences avec le psychologue dédié aux aidants

Mercredis 6 et 20 mai et le 3 juin

Informations et prise de rendez-vous à l'Espace seniors
01 41 14 11 36

LES 4 ET 7 JUIN

Course des Héros

Venez courir entre collègues, en famille ou entre amis pour une cause qui vous tient à cœur au Parc de Saint-Cloud. Deux formats : l'**Afterwork des héros**, un relais solidaire inter-entreprise le 4 juin et la **Course des héros** pour les particuliers le 7 juin.

■ [Information, inscriptions](http://www.coursedesheros.com)
www.coursedesheros.com

ASSOCIATIONS

AVF Sèvres Ville-d'Avray

De nombreuses animations sont proposées, hors vacances scolaires, à la Maison des associations de Sèvres (*patchwork*, travaux d'aiguilles, encadrement, dessin-peinture, bridge, langues, art floral...) et *scrabble* le mardi, de 14h15 à 16h15, à la Maison pour tous, salle 2, à Ville-d'Avray. Sorties proposées:

- **Jeudi 7 mai à 15h : visite de l'exposition Martin Parr** au Musée du Jeu de Paume (Renseignements : Catherine Sarton, tél. 06 45 51 44 64, email: catherine.sarton@wanadoo.fr).

- **Jeudi 21 mai à 14h30, visite guidée du Musée Archéologique de Saint-Germain-en-Laye** (renseignements : Sylvie Forero, email : sylvie.forero@gmail.com). Activités proposées : **Jeux de société les lundis 11 et 18 mai à 14h30** à la Maison des associations. (renseignements : marlenejeux92@gmail.com)

- [Maison des associations de Sèvres et Maison pour tous \(Place Charles-de-Gaulle\) à Ville-d'Avray](#)
- [07 61 44 41 78](tel:0761444178)
- avfsevresvilledavray@gmail.com
- www.avf.asso.fr/fr/sevres

AFAS - Association Franco-Allemande de Sèvres

L'association vous propose :

➔ Lecture de textes, traduction et discussion en allemand autour d'un café pour les personnes qui souhaitent entretenir leurs connaissances. Un mardi sur deux de 14h30 à 16h30 : **5 et 19 mai** (contactez l'association pour connaître le lieu).

➔ Des cours d'allemand sont proposés (possibilité d'un cours d'essai gratuit) :

- Cours pour adultes (niveau moyen) le jeudi de 20h30 à 22h en période scolaire.
 - Sensibilisation à la langue allemande pour les enfants de primaire dès 6 ans le samedi à 11h.
- ➔ « *Stammtisch* » : tous les 3^{es} mercredis du mois de 19h à 20h30. Prochaine date : **20 mai** au restaurant Tonton.

- [AFAS Sèvres](#)
- [5, rue Anatole-France](#)
- [Maison des associations, salle Neptune \(cours adulte\) et Saturne \(cours enfants\)](#)
- [01 46 26 26 98](tel:0146262698)
- afas92310@gmail.com

Association Sévrienne des Portugais

L'association organise son tournoi de Pentecôte **le samedi 23 et dimanche 24 mai**. Tournois de football et folklore de 10h à 19h au stade Jean-Wagner avec la vente de sardines, de poulet, de poitrine ainsi que des boissons et dessert portugais.

■ [Entrée libre pour tous.](#)

Conférence Saint Vincent-de-Paul

Vous êtes seul(e), isolé(e) et vous souhaiteriez recevoir des visites de façon régulière, pour discuter, régler quelques affaires administratives... ou vous connaissez des personnes en situation de solitude ? N'hésitez pas à nous contacter.

- [1, rue de l'église](#)
- [06 80 21 92 58](tel:0680219258)

FNACA

Fédération Nationale des Anciens Combattants en Algérie, Maroc, Tunisie. Aide aux anciens combattants et leurs familles, liens de camaraderie et solidarité. Prochaine permanence le **jeudi 28 mai**.

- [De 10 h à 12 h](#)
- [Maison des associations, salle Mercure](#)
- sevres-associatif.fr/fnaca
- [06 72 65 22 49](tel:0672652249)

GEM - Les Amis des 4 communes

Le Groupe d'entraide Mutuelle ouvre ses portes aux personnes majeures que des troubles de la santé mettent en situation de fragilité psychique. Le GEM propose des accueils, des ateliers, des sorties, des repas partagés tout au long de l'année.

- [Lundi, mercredi et vendredi de 11 h à 17 h](#)

Maison des associations

- Mardi et jeudi de 13 h 30 à 16 h 30
- L'avant scène à Meudon
- 06 77 49 97 97
- 4communes.blogspot.com

Les Petits Frères des Pauvres

Les Petits Frères des Pauvres mènent des actions pour rompre l'isolement et la solitude des personnes âgées, en priorité les plus démunies : visites à domicile et en établissement, sorties, vacances... Une équipe spécifique accompagne les personnes en soins palliatifs à l'hôpital Jean-Rostand. Si vous souhaitez plus de renseignements, contactez :

- Valentina : 07 76 06 05 77
- Isabelle : 06 79 73 90 07

Plein jeu

- Concert de musique baroque le **dimanche 10 mai**, avec l'ensemble *Les Cascades* ;
- Concert le **dimanche 31 mai**, « 2 trios célèbres » :
- Haydn, *Trio n° 39 en sol M Hob. XV: 25*
- Beethoven, *Trio* « à l'Archiduc Opus 9

- À 17 h
- Temple de Meudon
- Entrée 20 €, TR 10 €, gratuit pour les moins de 18 ans
- Réservation conseillée pleinjeu@free.fr
- 06 09 76 29 23

Société des Amis du Musée National de Céramique

En raison de la fermeture du musée pour travaux, consultez le lieu des conférences sur le site de l'association : www.amisdesevres.fr

• **Lundi 11 mai, Le bâtiment de la manufacture de Sèvres au XVIII^e siècle et les témoignages des visiteurs étrangers** par John Whitehead, historien de l'art et spécialiste de la porcelaine de Sèvres au XVIII^e siècle.

- Informations et inscription sur le site : www.amisdesevres.com

Secours catholique

Vous avez des difficultés financières, administratives, familiales, professionnelles... pour lesquelles vous avez besoin d'aide. Le Secours catholique de Sèvres vous apporte assistance et soutien.

- 07 86 17 17 03

Le Secours catholique organise «Les grandes tablées» à l'occasion des 80 ans de l'association. La section sévrienne vous invite tous le 30 mai dès 11 heures (11h : apéritif, 13h buffet). Venez vivre un moment où la rencontre importe autant que ce qui se trouve dans nos assiettes. Un endroit privilégié pour dialoguer, où la fraternité entre toutes et tous est possible.

- Square de l'église Saint-Romain
- Accès libre et gratuit

Secours Populaire Français

L'association reçoit les personnes en difficulté tous les mardis après-midi, sur rendez-vous uniquement.

- De 14 h 30 à 17 h, sur rendez-vous
- 2, rue Leconteur
- 01 45 34 72 28

Braderie de vêtements au local de l'association chaque 1^{er} samedi du mois : **6 juin**

- De 9 h à 12 h

LA MAISON DE LA FAMILLE

La Maison de la Famille offre un espace d'accueil et de soutien psychologique aux Sévriens de tous âges. Ses accompagnements sont animés par une équipe de professionnels expérimentés : entretiens psychologiques, médiation familiale, groupes de parole, ateliers de lien social & familial, aide administrative & information juridique.

Galerie du Théâtre
64, rue des Binelles - Sèvres
01 45 07 21 38
contact@maisondelafamille-sevres.org
maisondelafamille-sevres.org
Facebook : [@lamaisondelafamille.sevres](https://www.facebook.com/atlamaisondelafamille.sevres)

FOCUS

• **NOUVEAU : Atelier d'accompagnement éducatif numérique sur smartphone pour adultes.** Bien utiliser son smartphone, chaque lundi de 14 h à 16 h à la Maison de la Famille. Adhésion annuelle : 20€. Sur inscription au 01 45 07 21 38

UFC - Que choisir

L'association locale *UFC Que Choisir* informe, conseille et défend les consommateurs et assure la promotion de leurs intérêts auprès des instances locales. Elle tient une permanence sans rendez-vous.

- Le 4^e lundi de 18 h à 19 h 30 hors jours fériés / vacances scolaires
- Maison des associations, salle Mercure
- contact@sevres.ufcquechoisir.fr
- sevres.ufcquechoisir.fr

• Maire de Sèvres

Conseiller départemental des Hauts-de-Seine

Grégoire de La Roncière reçoit en mairie :

• sans rendez-vous :

| *Le 1^{er} mardi du mois de 8 h 30 à 10 h hors vacances scolaires.*

• Députée de la 8^e circonscription des Hauts-de-Seine

Prisca Thevenot vous reçoit dans sa permanence les lundis et les vendredis sur rendez-vous.

| *Centre d'affaire Sèvres Europe - rue des Combattants d'Afrique du Nord
Prise de rendez vous via: prisca.thevenot@assemblee-nationale.fr*

• Médiateur de la ville

Jean-François Havreng propose de trouver un accord en cas de litige entre les usagers et la mairie.

| *01 41 14 10 11 - mediateur@ville-sevres.fr*

• Conciliateur

Monsieur Le Bourg, conciliateur de justice, vous aide à régler à l'amiable les conflits entre particuliers, sur rendez-vous le vendredi matin, une fois tous les 15 jours, à la Maison de la Famille.

| *Un vendredi sur deux - Maison de la Famille - 64, rue des Binelles.
Pour prendre rendez-vous, veuillez contacter le 01 45 07 21 38.*

CARNET D'ADRESSES

■ **Conservatoire de Sèvres**
8, avenue de la Cristallerie

■ **Espace seniors**
Hôtel de ville,
54, Grande Rue

■ **France Éducation
International**
1, avenue Léon-Journault

■ **Galerie Alphonse-Loubat**
9, Grande Rue

■ **Hôtel de ville/
Mezzanine**
54, Grande Rue

■ **L'esc@le**
51, Grande Rue

■ **Le JAD**
6, Grande Rue

■ **Maison des associations**
64^b, rue des Binelles

■ **La Maison de la Famille/
Relais Petite Enfance**
Galerie du Théâtre,
64, rue des Binelles

■ **Maison des Jardies**
14, avenue Gambetta

■ **Médiathèque**
8, rue de Ville-d'Avray

■ **Sel**
47, Grande Rue

■ **Sèvres - Manufacture et
musée nationaux**
2, place de la Manufacture

PHARMACIES DE GARDE

MAI 2026

VEN
1^{er}
Pharmacie du Coteau
16, rue de Ville-d'Avray,
Sèvres
☎ 01 45 34 47 10

DIM
3
**Pharmacie Carnot -
Moreau-Naji**
4, parvis Carnot, Chaville
☎ 01 41 15 13 29

VEN
8
Pharmacie de la Pointe
2025, avenue Roger
Salengro, Chaville
☎ 01 47 50 40 80

DIM
10
Pharmacie du centre
10, place du Théâtre,
Sèvres
☎ 01 46 26 95 13

JEU
14
Pharmacie du parc
29, Grande Rue, Sèvres
☎ 01 45 34 00 44

DIM
17
Pharmacie principale
143, Grande Rue,
Sèvres
☎ 01 45 34 29 70

DIM
24
Pharmacie du marché
29, rue de Jouy,
Chaville
☎ 01 47 50 42 87

LUN
25
Pharmacie S^t-Romain
2bis, avenue de l'Europe
Sèvres
☎ 01 46 26 03 73

DIM
31
**Pharmacie Cœur de
Sèvres**
124, Grande Rue,
Sèvres
☎ 01 45 34 00 02

Gardes en Île-de-France :
👉 monpharmacien-idf.fr

SÈVRES



HAUTS-DE-SEINE

Hôtel de ville - 54, Grande Rue
BP76

92311 Sèvres cedex
www.ville-sevres.fr
01 41 14 10 10

Directeur de la publication :
Grégoire de La Roncière,
maire de Sèvres
Directrice de la
communication :
Sophie Aumon

Conception graphique :
Catsai Design

Conception agenda :

Christine Nguyen
Crédits photos : DR
Dépôt légal : À parution
Impression : Imprimerie
Le Reveil de la Marne
4, rue Henry Dunant -
51200 Épernay
Imprimé avec des encres végétales



100% BOIS

Premier accueil

État-civil : délivrance de tous les actes, inscription sur les listes électorales, recensement militaire, attestation d'accueil des étrangers (démarche sur rendez-vous)...

Enfance et jeunesse : inscriptions scolaires et préinscriptions en crèche, paiement périscolaire et crèches...

Services techniques : délivrance des formulaires pour l'occupation du domaine public. Direction générale : prise de rendez-vous pour les permanences juridiques d'avocat.

Lundi : 8 h 30 - 12 h 30 et 13 h 30 - 17 h 30
Mardi : 12 h - 17 h 30 – Mercredi : 8 h 30 - 17 h 30
Jeudi : 8 h 30 - 12 h 30 et 13 h 30 - 18 h
Vendredi : 8 h 30 à 12 h 30
Samedi : 8 h 30 à 12 h
01 41 14 11 95 - 01 41 14 11 96

Service de l'urbanisme

Demandes, dépôts, consultation : déclaration préalable de travaux, permis de construire, permis d'aménager, permis de démolir, certificat d'urbanisme, déclaration d'ouverture de chantier, déclaration d'achèvement des travaux, demandes d'autorisations d'aménager un établissement recevant du public, demandes préalables de poses d'enseignes, PLU...

Sur rendez-vous :
Mardi : 14 h - 17 h
Jeudi : 14 h 45 – 17 h 30
01 41 14 10 10 ou sur sevres.fr

Direction de la petite enfance

La direction de la petite enfance est à l'écoute des familles. Besoin d'informations ? Besoin d'être accueilli ? Besoin d'être accompagné ?

Permanence à l'Hôtel de ville
Chaque lundi de 13h30 à 18h - chaque mercredi de 13h30 à 17h30 sans rendez-vous
Permanence téléphonique
Du lundi au vendredi de 9h à 12h30
au 01 41 14 11 39
En ligne sur Sèvres Espace Familles
(www.sevres.fr) ou par mail à petite-enfance@ville-sevres.fr



Direction des services à la population

Dépôt de dossiers pour cartes nationales d'identité et passeports **uniquement sur rendez-vous via le site Internet : www.sevres.fr**

- État-civil :**
- Reconnaissance (sur rendez-vous), livrets de famille et mentions : 01 41 14 11 04
 - Mariages (dépôt de dossier sur rendez-vous) : 01 41 14 11 02
 - Décès et cimetière (sans rendez-vous) : 01 41 14 11 03
- Élections (sans rendez-vous) : 01 41 14 11 14

Lundi et vendredi : 8 h 30 - 12 h 30 et 13 h 30 - 17 h 30
Mardi : 12 h - 17 h 30
Mercredi : 8 h 30 - 17 h 30
Jeudi 13 h 30 - 20 h
Samedi : 8 h 30 -12 h

Direction de la famille, de l'enfance et de la jeunesse

Pour les demandes d'information et les inscriptions concernant les écoles maternelles et élémentaires, les activités péri-scolaires (accueils de loisirs, cantine...).

Lundi et mercredi : de 8 h 30 à 12 h 30 et de 13 h 30 à 17 h 30
Mardi : de 13 h 30 à 18 h
Jeudi : de 13 h 30 à 18 h
(fermeture à 17 h 30 pendant les vacances scolaires)
Vendredi de 8 h 30 à 12 h 30
Samedi : de 8 h 30 à 12 h
(uniquement en juin et septembre)
01 41 14 11 29 ou 11 22 ou 11 39

47 Grande Rue
92310 Sèvres
☎ 01 41 14 32 17
Billetterie en ligne
www.sel-sevres.org

Grand écran
Salle Art et Essai
Son Dolby numérique

Tarifs : 4€ / 5€ / 7€ / 8€
Carte 10 entrées : 60€



1h50 - VO

Sam. 09	18h	21h
Dim. 10	18h	
Mar. 12	15h	



1h20

Dim. 10	15h	
Mar. 12		21h



1h55 - VO

Sam. 16	18h	
---------	-----	--



1h50

Sam. 16		21h
Dim. 17	18h	
Mar. 19	15h	21h



1h15 Dès 3 ans

Dim. 17	15h	
---------	-----	--



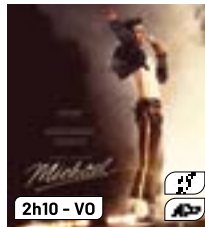
1h15 - VO

Mar. 19	18h	
---------	-----	--



2h - VO

Sam. 23		21h
Dim. 24	15h	
Mar. 26	15h	18h



2h10 - VO

Dim. 24	18h	
Mar. 26		21h



1h30

Dans le cadre de la journée mondiale de la sclérose en plaques

Sam. 30	18h	
---------	-----	--

RENCONTRE avec Anne Lorrière réalisatrice



2h20

Sam. 30		20h30
Dim. 31	18h	
Mar. 02/06	15h	



1h55

Dim. 31	15h VO	
Mar. 02/06	18h VF	



2h10 - VO

Mar. 02/06	21h	
------------	-----	--

PRÉSENTATION DE SAISON



Clémentine de Maistre et son équipe sont heureux de vous présenter
la saison théâtrale 26/27
Mer. 10 juin à 20h45 au Sel
Réservation : www.sel-sevres.org

THÉÂTRE

TRÉSOR NATIONAL

Vendredi 29 mai à 20h45
D'après le roman de Sedef Ecer
Réservation : www.sel-sevres.org