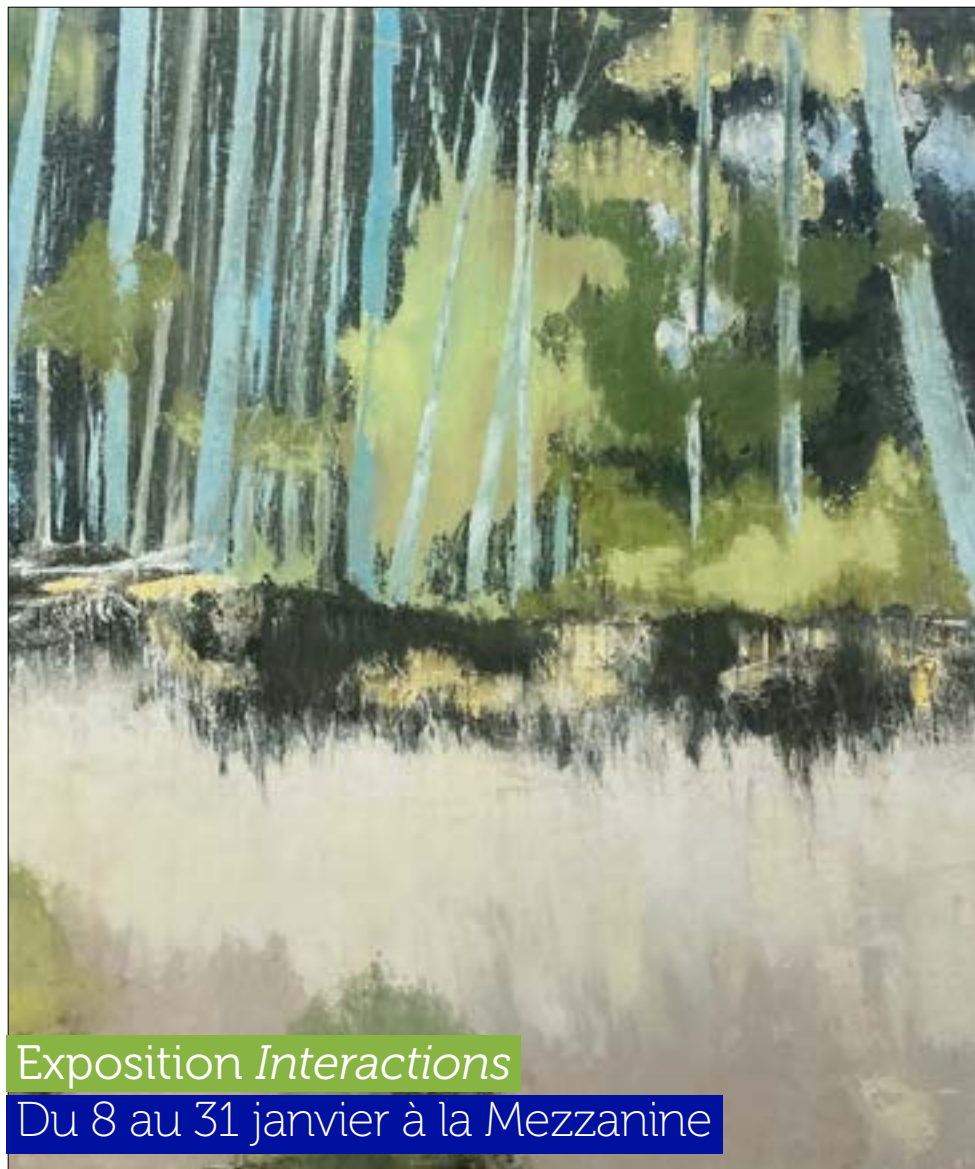



L'AGENDA

N° 288 - janvier 2026



Exposition *Interactions*


Du 8 au 31 janvier à la Mezzanine

DU 8 AU 31 JANVIER**Interactions**


Exposition des peintures de Guillaume de Baudus. À travers ses œuvres, l'artiste tisse un lien intime entre les êtres humains et la nature, une commu-


nion profonde avec tous les éléments et tous les êtres, visibles ou mystérieux de notre univers.

À la Mezzanine - Accès libre aux horaires d'ouverture
Vernissage le jeudi 8 janvier à 18h30

VENDREDI 16 JANVIER**Le malade imaginaire**


Une adaptation au style «cabinet de curiosité» du classique de Molière, par Alice Raingeard. *Le Malade Imaginaire* est ici transposé dans l'univers du *Steampunk*

À 20h45 au Sel - Salle Luchini
TJ : 10 € / TA : 20 € / TR : 24 € / TP : 26 €
Réservations sur www.sel-sevres.org

DU 21 AU 26 JANVIER**L'épopée de Pénélope : Embryons d'un spectacle**


Découvrez les dessins préparatoires du spectacle programmé le dimanche 25 janvier à 15h. Telle une bande dessinée, cette exposition va vous guider tout au long de la création, à travers des images significatives de l'histoire.

Accès libre aux horaires d'ouverture du Sel

DU 12 JANVIER AU 13 MARS**Inscriptions scolaires pour les enfants nés en 2023**


Les inscriptions à l'école maternelle pour la rentrée 2026/2027 sont ouvertes. Rendez-vous sur Sèvres espace famille pour vous inscrire en ligne ou télécharger le dossier d'inscription, vous informer sur les modalités et documents nécessaires.

<https://sevres.espace-familles.fr>
Renseignements : 01 41 14 11 22 / dsee@ville-sevres.fr

DU 15 JANVIER AU 21 FÉVRIER**Recensement de la population**

La campagne de recensement se déroule du 15 janvier au 21 février. Le recensement de la population est une démarche obligatoire, d'utilité publique. Mille logements ont été sélectionnés cette année à Sèvres. Les recensés ont la possibilité de répondre au questionnaire soit via le site officiel www.le-recensement-et-moi.fr, soit en direct avec l'un des cinq agents recenseurs identifiés ou bien en mairie au service état civil.

Informations : www.le-recensement-et-moi.fr

SAMEDI 17 JANVIER**Distribution de sel de déneigement**


La Ville organise une distribution de sacs de sel de déneigement au CTM sur présentation d'un justificatif de domicile ; chaque foyer sévrien se verra remettre un sac de 10 kg de sel.

Au centre technique municipal (CTM)
de 8h30 à 14h30

MERCREDI 21 JANVIER

Atelier récup' papier-cadeau de Noël

Atelier avec la Maison de la nature et de l'arbre : créez de jolis pliages, collages et découpages avec le papier cadeau que vous avez récupéré lors des fêtes de fin d'année.

À la Médiathèque - À 15 h et à 16 h
Tout public à partir de 4 ans



JEUDI 22 JANVIER

4^e Nuit de la solidarité

La Ville recherche des volontaires pour la Nuit de la solidarité. Agents municipaux et bénévoles parcourent Sèvres pour réaliser un décompte anonyme des personnes sans-abri sur l'ensemble du territoire. Envie d'agir pour la solidarité ? Contactez le CCAS.

Renseignements : 01 41 14 11 30 - Inscriptions jusqu'au 11 janvier auprès du CCAS ou sur www.sevres.fr



SAMEDI 24 JANVIER

Nuit de la lecture

La médiathèque vous propose un spectacle, dans le cadre des 10^{es} nuits de la lecture, sur le thème « Villes et campagnes » :

Que l'on me conte un conte, son histoire à lui par Les Enfants de la Comédie. Le récit d'un jeune fermier qui rêve de liberté mais qui n'ose pas franchir le pas.

À 19h - Médiathèque - Tout public, entrée libre dans la limite des places disponibles.



DU 28 JANVIER AU 22 FÉVRIER

Ombres et lumières

Exposition des aquarelles de l'artiste Éric Delaporte, qui exprime la douceur de vivre à travers ses peintures ensoleillées.

Au Sel - Accès libre aux horaires d'ouverture
Rencontre avec l'artiste mercredi 28 janvier à 18h



JUSQU'AU 30 AVRIL

Gambetta – Clemenceau. Rêver la République : de son idéal à son invention

Cette exposition retrace l'épopée de la République en France à travers le parcours et les débats d'idées de ces deux grandes figures politiques française du XIX^e siècle.

Maison des Jardies - Exposition incluse dans le droit d'entrée du monument
7€ tarif plein / gratuit moins de 26 ans -
www.maison-des-jardies.fr



Terres de Sèvres : appel à candidatures jusqu'au 20 février

Dans le cadre de la biennale consacrée au sujet, vous êtes céramiste professionnel ou créateur, vous pouvez candidater pour participer au marché de la céramique « Terres de Sèvres » d'ici le 20 février.

Dossier téléchargeable sur sevres.fr.

Dossier à retourner avant le 20 février à la
Direction des relations publiques et équipements -
Hôtel de Ville - 54, Grande Rue - 92310 Sèvres



LE SEL

47, Grande Rue

Réservations : 01 41 14 32 34

reservations@sel-sevres.org

www.sel-sevres.org

VENDREDI 9 JANVIER

On fait le bilan !

Café théâtre «Happy hour»
Alexei et Julonov, anciens chanteurs et danseurs de renommée, se retrouvent pour une dernière représentation unique au Sel. Les deux artistes nous ouvrent les portes de leurs loges et reviennent avec tendresse et humour sur leur carrière. Un moment intimiste, suspendu, où les souvenirs prennent vie une dernière fois sous les projecteurs.

- À partir de 19h30
- espace Off du Sel
- Entrée participative (tarif conseillé 10€)

MARDI 13 JANVIER

L'Opéra Bastille, nouvelle maison pour l'Opéra de Paris

Conférence de Loetitia Mathou, de l'association Rencontres Universités.

- À 18h
- TJ : 5€ / TA : 7,50€ / TP : 9€

MERCREDI 14 & JEUDI 15, JEUDI 22, VENDREDI 23 & SAMEDI 24 JANVIER

Spiritueux

Théâtre. Trinquer, boire à la santé de, boire un verre pour discuter, fêter un anniversaire, un pot de départ, boire pour oublier, boire pour s'amuser,



pour être ensemble... L'alcool est omniprésent dans notre société. Il est ici question de l'alcool mais aussi et surtout de la trajectoire humaine et sensible d'un jeune homme de 35 ans qui se débat entre son intériorité et ce qu'il doit ou ne doit pas exprimer. De et avec Laurent Cazanave.

- À 20h45
- TJ : 10 € / TA : 14 €
- TR : 18 € / TP : 20 €

JUSQU'AU 18 JANVIER

Eaux vives

Exposition des peintures numériques de l'artiste sévrien BloodyBlob.

- Accès libre aux horaires d'ouverture du Sel

LUNDI 19 JANVIER

Estimations gratuites

Estimation de vos objets d'art et de valeur, proposée par Frédéric Ferrer de la maison de vente aux enchères Rossini.

- De 14h30 à 18h
- 06 22 42 06 90

MARDI 20 JANVIER

Château de Marly, entre Versailles et Saint-Germain-en-Laye

Conférence de Loetitia Mathou, de l'association Rencontres Universités.

- À 18h
- TJ : 5€ / TA : 7,50€ / TP : 9€

DU 21 AU 26 JANVIER

L'épopée de Pénélope - Embryons d'un spectacle

Découvrez les dessins préparatoires du spectacle L'épopée de Pénélope. (Lire en page 3).

- Accès libre aux horaires d'ouverture du Sel

MERCREDI 21 JANVIER

Tréteau des Apprentis : En attendant Godot (de Samuel Beckett)

Qu'est ce qu'un tréteau ? C'est une évaluation publique des apprentis à qui on a imposé une scène de la pièce et un groupe de travail. Chaque groupe est maître de sa mise en scène, sa distribution et l'interprétation de chaque personnage. Pour cet exercice, les apprentis s'emparent du célèbre texte de Samuel Beckett.

- À 19h30
- Au Sel
- Entrée gratuite sans réservation

DIMANCHE 25 JANVIER

L'épopée de Pénélope

Spectacle de marionnettes présenté par la compagnie Les Illustres Enfants Justes. Pénélope attend son cher mari Ulysse depuis vingt ans. Elle parle à son chat, Claude, écoute la radio et tricote des paniers entiers de pelotes. Mais un jour, en tirant sur son fil, un poisson en laine frétille au bout de l'aiguille. En tentant de l'attraper, Pénélope tombe dans le panier à linge

et ressort en marionnette tricotée, voguant au milieu d'un océan démesuré...

- À 15h - Dès 6 ans
- TJ : 8 € / TA : 10 € / TR : 14 € / TP : 16 €

DU 28 JANVIER AU 22 FÉVRIER

Ombres et lumière

Exposition des aquarelles de l'artiste Éric Delaporte. (Lire en page 3)

- Accès libre aux horaires d'ouverture du Sel
- Rencontre avec l'artiste mercredi 28 janvier à partir de 18h

MARDI 3 FÉVRIER

Cent ans d'Art Déco

Conférence par Laurane Comeau, autour de ce courant phare des années 1920, auquel le musée des Arts décoratifs consacre l'exposition 1925-2025. Cent ans d'Art déco.

- À 18h
- TJ : 5 € / TA : 7,50 € / TP : 9 €

VENDREDI 6 FÉVRIER

La disparition de Josef Mengele

Théâtre. Le récit haletant d'une des plus grandes chasses à l'homme de la fin du XX^e siècle, celle de Josef Mengele l'ancien médecin tortionnaire d'Auschwitz, surnommé « l'Ange de la mort ».

- À 20h45 - Dès 14 ans
- TJ : 10 € / TA : 22 € / TR : 25 € / TP : 29 €

HÔTEL DE VILLE

Hôtel de ville, 54, Grande Rue
01 41 14 10 10

DU 8 AU 31 JANVIER

Interactions

Exposition des peintures de Guillaume de Baudus. (Voir en page 2)

- Vernissage le jeudi 8 janvier à 18h30
- Accès libre aux horaires d'ouverture de l'hôtel de ville

LA MÉDIATHÈQUE

8, rue de Ville-d'Avray
01 41 14 12 13

SAMEDI 10 JANVIER

Sur les ailes de la musique

Atelier d'écoute musicale : Vérisme, un naturalisme lamoyant.

- À 10h
- Public ados-adultes
- Inscription : 01 41 14 12 13

SAMEDI 17 JANVIER

Ateliers Langues des signes

Deux ateliers animés par la compagnie Maya, pour les enfants de 0 à 4 ans.

- À 10h15 et à 11h15
- Sur inscription
- 01 41 14 12 13

Ô Lake, Concert au casque

Une immersion à l'intérieur de la matière sonore.

- À 16h30
- Tout public
- Sur inscription au 01 41 14 12 13

MERCREDI 21 JANVIER

Atelier récup' papier cadeau de Noël

Atelier développement durable avec la Maison de la nature et de l'arbre : créez de jolis pliages, collages et découpages avec votre papier cadeau récupéré lors des fêtes de fin d'année.

- Deux séances : à 15h et à 16h
- À partir de 4 ans accompagné
- Sur inscription

SAMEDI 24 JANVIER

La deuxième rentrée littéraire

Une matinale présentée par les librairies de Librest

- À 10h30
- Entrée libre, public adulte

Exercices de style de Raymond

Queneau : extraits.

Lu par des collégiens du club lecture du collège de Sèvres

- À 17h
- Entrée libre, tout public

SAMEDI 31 JANVIER

Atelier d'éveil musical parents/enfants

Découverte de la musique, des rythmes, et des instruments pour les enfants de 0 à 3 ans, en partenariat avec la Sum.

- À 10h15 et à 11h15
- Inscription
au 01 41 14 12 13

Contes du samedi

Les conteurs de Sèvres racontent : Contes de Chine et de dragons

- À 17h
- Entrée libre

L'ESCALE

51, Grande Rue
01 41 14 12 20

EN JANVIER

Programme du Club'Anim

Le Club'Anim : un lieu où les jeunes peuvent se retrouver, échanger, pratiquer des activités

ludiques (jeux de société...) et participer sur inscription aux animations proposées le mercredi.

- Ouvert du mardi au vendredi après les cours de 14 h à 18 h 30 (période scolaire)

• Party time du mercredi

Activités pour les collégiens et les lycéens (11/17 ans).

- 7 janvier : tournoi de jeux vidéos
- 14 janvier : Ciné débat
- 21 janvier : À vos toques (atelier cuisine)
- 28 janvier : jeux de société

- Inscription sur le portail Sèvres Espace Familles

accompagner et vous conseiller dans votre recherche.

- Pour tout renseignement, contactez l'escale

VENREDI 16 ET 30 JANVIER

Talk and play

Venez jouer aux jeux vidéo ou de société et discuter avec les informateurs jeunesse de l'escale et les professionnels de la Maison de la Famille dans un environnement accueillant. Pour les jeunes de 12 à 25 ans.

- Entrée libre et sans inscription
- Maison de la Famille

Aide à la recherche de stage de 3^e

Si vous n'avez toujours pas trouvé votre stage de février, l'escale peut vous

LAC



Janvier au LAC :

Le tiers-lieu sévrien propose des activités et services accessibles à tous et à toutes pour favoriser les rencontres, l'épanouissement professionnel et personnel et créer du lien. Au programme :

► Pôle business LAC :

- **Accompagnement professionnel** : tous les lundis soir. Séance au choix à 18 h ou 19 h. Gratuit pour les adhérents. Sur place ou à distance. Professionnel indépendant ou en reconversion, un RDV individuel avec Dareth LAO pour faire grandir votre entreprise et éclaircir votre projet.
- **Trouve ta place : (spécial étudiants)** : tous les mardis soir entre 16 h et 18 h. Gratuit sur rendez-vous. Le LAC met à disposition son réseau de professionnels et leurs expertises pour aider les jeunes à découvrir des métiers, parler démarches et orientations. Dès la 3^e. En partenariat avec l'association « La courte échelle ».
- **Atelier rétrospective et intentions** : vendredi 23 janvier de 9 h à 10 h 30. À partir de 10 € par participant. Un atelier collectif pour revisiter vos réussites, poser vos intentions pour 2026, et identifier un plan d'action concret grâce à des outils de coaching ludiques et puissants. Animé par Audrey Giacomini.

► Pôle Good LAC :

- **Pause dej' réflexologie plantaire** : mercredi 7 et 21 janvier. Entre 12 h et 14 h 30 (4 créneaux) tarif adhérent : 5 € les 30 min. RDV individuel sur inscription. Venez profiter d'une initiation à la réflexologie plantaire. Praticienne : Nathalie Collet
- **Yoga parent / enfant(s)** : dimanche 11 janvier de 11 h à 12 h. Prix duo 12 €. Animé par Mathilde Lemasson. Dès 4 ans
- **Déjeuner partagé « spécial galette des rois »** : vendredi 16 janvier à partir de 12 h 30. Inscription conseillée sur le site. Pour faire connaissance et partager un repas et la galette des rois tous ensemble. Apportez ce que vous voulez/pouvez. Ouvert à tous.

► Nouveau :

- **Café I.A.** : vendredi 30 de 8 h 45 à 9 h 30. Ouvert à tous. Parents face à l'IA : vos questions, nos échanges. Des réponses avec une experte Stéphanie Chipaux autour d'une boisson chaude. Accès à l'espace de travail partagé offert après la séance jusqu'à 12h.

LAC - 12 rue Lecointre - Sèvres - Inscription sur lacadesevres.fr/evenements - Adhésion à l'association dès 5€

Le conseil de Bertrand le jardinier

« Janvier n'est pas bâtarde, si l'hiver ne vient tôt, il vient tard »

Les oiseaux ont besoin d'un petit coup de pouce pendant les rudes mois d'hiver. Les mésanges véritables alliées du jardinier peinent à survivre durant cette période. Graines de tournesol, des arachides non salées (pas de cacahuètes) ou mélanges spécifiques seront très appréciés. Un nichoir installé à plus de 2 m de hauteur complètera votre aide si précieuse.



DÈS LE 19 JANVIER

Parcoursup

Pour les élèves en terminale, les apprentis ou les étudiants en réorientation souhaitant s'inscrire en première année d'études supérieures, **c'est le début des inscriptions** et formulations des vœux sur la plateforme Parcoursup (jusqu'au 12 mars 2026) - Finalisation des dossiers jusqu'au 1^{er} avril 2026.

Les informateurs jeunesse de l'escale peuvent vous informer sur les possibilités d'orientation, la formulation des vœux, la rédaction de votre CV ou de votre motivation.

- Plus d'informations à l'escale

À L'AGENDA

SAMEDIS 10 ET 31 JANVIER

Repair Café

Réparer ensemble, c'est l'idée des Repair Cafés dont l'entrée est ouverte à tous. Venez avec l'objet à réparer et échangez avec les bricoleurs pour faire revivre vos appareils, vêtements... Il y a toujours quelque chose à apprendre.

- De 14 h à 17 h
- Maison des associations, salle Jupiter
- repaircafesevres.wixsite.com/rcsevres
-

MARDI 13 JANVIER

Ma commune, ma santé

Permanence de l'association Actiom sur la complémentaire santé.

- Sur rendez-vous au 01 41 14 11 36

Rencontre entre aidants

Pour les accompagnants des personnes ayant des troubles cognitifs.

- De 10h30 à 12h
- Maison de la Famille
- Sur inscription : 01 41 22 57 51

MARDI 20 JANVIER

Permanence Seine Ouest Rénov

Informations, conseils et accompagnement pour des projets de rénovation pour les propriétaires, locataires et syndics de copropriétaires.

- Hôtel de ville
- Inscription obligatoire sur www.seineouest.fr
- 0800 10 10 21
-

ASSOCIATIONS

Amicale philatélique et cartophile de Sèvres

Réunions conviviales philatéliques avec conseils, et

conférences majoritairement le 1^{er} dimanche de chaque mois. Conférence à chaque réunion de 10h30 à 11h15.

- Le dimanche de 9 h à 12 h
- 5, rue Pierre-Midrin
- 06 66 26 23 96

AVF Sèvres Ville-d'Avray

De nombreuses animations sont proposées, hors vacances scolaires, à la Maison des associations de Sèvres (*patchwork*, travaux d'aiguilles, encadrement, dessin-peinture, bridge, langues, art floral...) et scrabble le mardi, de 14h15 à 16h15, à la Maison pour tous, salle 3, à Ville-d'Avray. Sortie proposée : **mardi 27 janvier à 14h15**: visite guidée « **Du château des Rois au palais de la République** » au château de Versailles. Participation : 29€. (Renseignements : Annick Force, tél. 06 21 37 14 99, email: annick.force92@orange.fr) Activités proposées : **lundi 5 et 19 janvier à 14h30** : **jeux de société** à la Maison des associations de Sèvres. (Renseignements : marlene-jeux92@gmail.com)

- Maison des associations de Sèvres et Maison pour tous (Place Charles-de-Gaulle) à Ville-d'Avray
- 07 61 44 41 78
- avfsevresvilledavray@gmail.com
- www.avf.asso.fr/fr/sevres

SENIORS

Espace seniors

54, Grande Rue

01 41 14 11 36

espace.seniors@ville-sevres.fr

activites-espace.seniors@

ville-sevres.fr

Inscriptions :

• Sortie à Beauvais



Découvrez Beauvais et son patrimoine. Au programme : le musée de la nacre et de la tabletterie, un déjeuner au restaurant le Zinc bleue, une visite de la cathédrale Saint-Pierre et de l'horloge astronomique.

| **Inscription à l'Espace seniors**

• Ateliers informatique tous niveaux

L'Espace seniors propose des ateliers sur l'utilisation des ordinateurs et des outils numériques les 9 et 16 janvier 2026.

| **Inscription à l'Espace seniors**

• Ateliers numériques du CCJ

Samedi 17 janvier, le Conseil Communal des Jeunes (CCJ) organise un atelier numérique gratuit ouvert aux plus de 60 ans pour apprendre à utiliser tablette, smartphone, ou ordinateur.

| **Inscription à l'Espace seniors**

ACS Yoga

L'association organise des ateliers le samedi par mois au LAC de Sèvres. Première date : **samedi 17 janvier** - Gérer le stress et l'anxiété (automassage, mouvement et souffle).

- De 15h à 18h
- Renseignements : 06 60 38 72 83
- www.ascyoga.fr

ASP - Association Sévrienne des portugais

• L'association organise une **soirée fado avec dîner le samedi 7 février à 19h30**, à Bremborion. Places limitées.

- Réservations : 06 20 49 57 94

• L'association propose des **cours de portugais** les vendredis en période scolaire de 17h30 à 19h de la 6^e à la terminale et de 19h à 20h pour les universitaires et adultes, à la maison des associations

- Inscription toute l'année
- Infos : 06 20 49 57 94

AFAS - Association Franco-Allemande de Sèvres

Les activités de l'Afas ont repris. L'association vous propose :

➔ Lecture de textes, traduction et discussion en allemand autour d'un café pour les personnes qui souhaitent entretenir leurs connaissances. Un mardi sur deux de 14h30 à 16h30 : **6 janvier, 20 janvier et 3 février** (contactez l'association pour connaître le lieu).

➔ Des cours d'allemand sont proposés (possibilité d'un cours d'essai gratuit) :

- Cours pour adultes (niveau moyen) le jeudi de 20h30 à 22h pendant la période

scolaire.

• Sensibilisation à la langue allemande pour les enfants de primaire dès 6 ans le samedi à 11h. ➔ « *Stammtisch* » : tous les 3^{es} mercredis du mois de 19h à 20h30. Prochaine date : **21 janvier** au restaurant Tonton.

- AFAS Sèvres
- 5, rue Anatole-France
- Maison des associations, salle Neptune (cours adulte) et Saturne (cours enfants)
- 01 46 26 26 98
- afas92310@gmail.com

Conférence Saint Vincent-de-Paul

Vous êtes seul(e), isolé(e) et vous souhaiteriez recevoir des visites de façon régulière, pour discuter, régler quelques affaires administratives... ou vous connaissez des personnes en situation de solitude ? N'hésitez pas à nous contacter.

- 1, rue de l'église
- 06 80 21 92 58

FNACA

Fédération Nationale des Anciens Combattants en Algérie, Maroc, Tunisie. Aide aux anciens combattants et leurs familles, liens de camaraderie et solidarité. Prochaines permanences les **jeudis 8 et 29 janvier**.

- De 10 h à 12 h
- Maison des associations, salle Mercure
- sevres-associatif.fr/fnaca
- 06 72 65 22 49

GEM - Les Amis des 4 communes

Le Groupe d'Entraide Mutuelle ouvre ses portes aux personnes majeures que des troubles de la santé mettent en situation de fragilité psychique. Le GEM propose des

accueils, des ateliers, des sorties, des repas partagés tout au long de l'année.

- **Lundi, mercredi et vendredi de 11 h à 17 h**
Maison des associations
- **Mardi et jeudi de 13 h 30 à 16 h 30**
L'avant scène à Meudon
- **06 77 49 97 97**
- **4communes.blogspot.com**

Les Petits Frères des Pauvres

Les Petits Frères des Pauvres mènent des actions pour rompre l'isolement et la solitude des personnes âgées, en priorité les plus démunies : visites à domicile et en établissement, sorties, vacances... Une équipe spécifique accompagne les personnes en soins palliatifs à l'hôpital Jean-Rostand. Si vous souhaitez plus de renseignements, contactez :

- **Valentina : 07 76 06 05 77**
- **Isabelle : 06 79 73 90 07**

Plein jeu

Concert **Le Rossignol en cage**, par la compagnie La Cupis. Réverie poétique et philosophique interrogeant les notions de bonheur et de liberté, Le Rossignol en cage tire son nom de la fable publiée à la fin du XVII^e siècle qui sert de trame au spectacle. Musique et danse, en dialogue. Avec Laurine Righyni (virole de gambe), Hélène Dufour (clavécin) et Diane Omer Nguyen (déclamation, danse, violon) **le dimanche 18 janvier.**

- **À 17 h**
- **Temple de Meudon**
- **TP : 20 € - TR : 15 € et 10 € - de 18 ans/étudiant : gratuit**
- **Réservation conseillée**
pleinjeu@free.fr
- **06 09 76 29 23**

Société des Amis du Musée National de Céramique

Adhérez à la Société des Amis du Musée National de Sèvres et inscrivez-vous aux cours en visioconférence.

• Prochaine conférence en présentiel le **lundi 12 janvier à 18h**: *Clio à l'épreuve du feu ou les collections de céramique au musée Napoléon 1^{er} de Fontainebleau* par Christophe Beyeler, dans les salles pédagogiques de la Manufacture

- **Informations et inscription sur le site :**
www.amisdesevres.com

Secours catholique

Vous avez des difficultés financières, administratives, familiales, professionnelles... pour lesquelles vous avez besoin d'aide. Le Secours catholique de Sèvres vous apporte assistance et soutien.

- **07 86 17 17 03**

Secours Populaire Français

L'association reçoit les personnes en difficulté tous les mardis après-midi, sur rendez-vous uniquement.

- **Sur rendez-vous**
- **2, rue Lecointre**
- **De 14 h 30 à 17 h**
- **01 45 34 72 28**

Braderie de vêtements au local de l'association : **10 janvier et 7 février 2026.**

- **De 9 h à 12 h**

UFC - Que choisir

L'association locale **UFC Que Choisir** informe, conseille et défend les consommateurs et assure la promotion de leurs intérêts auprès des instances locales. Elle tient une permanence sans rendez-vous.

LA MAISON DE LA FAMILLE

La Maison de la Famille offre un espace d'accueil et de soutien psychologique aux Sévriens de tous âges. Ses accompagnements sont animés par une équipe de professionnels expérimentés : entretiens psychologiques, médiation familiale, groupes de parole, ateliers de lien social & familial, aide administrative & information juridique.

Galerie du Théâtre
64, rue des Binelles - Sèvres
01 45 07 21 38
contact@maisondefamille-sevres.org
maisondefamille-sevres.org
Facebook :
@lamaisondelafamille.sevres

FOCUS

Ateliers d'éveil à la parentalité, pour aborder son rôle de parent avec sérénité et confiance. Prochaine session le **samedi 17 janvier de 10h à 12h à la Maison de la Famille**. Participation : 10 €. Sur inscription au 01 45 07 21 38.

- **Le 4^e lundi de 18 h à 19 h 30 hors jours fériés/vacances scolaires**
- **Maison des associations, salle Mercure**
- **contact@sevres.ufcquechoisir.fr**
- **sevres.ufcquechoisir.fr**

VMEH

L'association Visite des malades en établissement hospitalier recherche des bénévoles désireux de soutenir les malades pour écouter, dialoguer, reconforter, divertir.

- **Informations : Isabelle**
Vejrich au 07 70 02 42 11

• Maire de Sèvres

Conseiller départemental des Hauts-de-Seine

Grégoire de La Roncière reçoit en mairie :

- sans rendez-vous :

| *Le 1^{er} mardi du mois de 8 h 30 à 10 h hors vacances scolaires.*

• Députée de la 8^e circonscription des Hauts-de-Seine

Prisca Thevenot vous reçoit dans sa permanence les lundis et les vendredis sur rendez-vous.

| *Centre d'affaire Sèvres Europe - rue des Combattants d'Afrique du Nord*
Prise de rendez vous via: prisca.thevenot@assemblee-nationale.fr

• Médiateur de la ville

Jean-François Havreng propose de trouver un accord en cas de litige entre les usagers et la mairie.

| *01 41 14 10 11 - mediateur@ville-sevres.fr*

• Conciliateur

Monsieur Le Bourg, conciliateur de justice, vous aide à régler à l'amiable les conflits entre particuliers, sur rendez-vous le vendredi matin, une fois tous les 15 jours, à la Maison de la Famille.

| *Un vendredi sur deux - Maison de la Famille - 64, rue des Binelles.*
Pour prendre rendez-vous, veuillez contacter le 01 45 07 21 38.

CARNET D'ADRESSES

■ **Conservatoire de Sèvres**
8, avenue de la Cristallerie

■ **Espace seniors**
Hôtel de ville,
54, Grande Rue

■ **France Éducation International**
1, avenue Léon-Journault

■ **Galerie Alphonse-Loubat**
9, Grande Rue

■ **Hôtel de ville/ Mezzanine**
54, Grande Rue

■ **L'esc@le**
51, Grande Rue

■ **Le JAD**
6, Grande Rue

■ **Maison des associations**
64^b, rue des Binelles

■ **La Maison de la Famille/ Relais Petite Enfance**
Galerie du Théâtre,
64, rue des Binelles

■ **Maison des Jardies**
14, avenue Gambetta

■ **Médiathèque**
8, rue de Ville-d'Avray

■ **Sel**
47, Grande Rue

■ **Sèvres - Manufacture et musée nationaux**
2, place de la Manufacture

■ **Temple de Meudon**
14, rue du bassin, Meudon

PHARMACIES DE GARDE

JANVIER 2026

JEU
1^{ER}
Pharmacie des Écoles
667, avenue Roger-Salengro, Chaville
☎ 01 47 50 48 98

DIM
4
Pharmacie de l'église
3, rue de Sèvres, Ville-d'Avray
☎ 01 47 50 43 10

DIM
11
Pharmacie du Coteau
16, rue de Ville-d'Avray, Sèvres
☎ 01 45 34 47 10

DIM
18
Pharmacie Carnot - Moreau-Naji
4, parvis Carnot, Chaville
☎ 01 41 15 13 29

DIM
25
Pharmacie de la Pointe
2025, avenue Roger-Salengro, Chaville
☎ 01 47 50 40 80

Gardes en Île-de-France :
👉 monpharmacien-idf.fr

Urgences pédiatriques : 36 24

Service des urgences du CH4V :
rue Lauer à Saint-Cloud
01 77 70 71 71
SOS médecin 92 :
01 46 03 77 44

SÈVRES



HAUTS-DE-SEINE

Hôtel de ville - 54, Grande Rue
BP76

92311 Sèvres cedex
www.ville-sevres.fr
01 41 14 10 10

Directeur de la publication :
Grégoire de La Roncière,
mairie de Sèvres
Directrice de la communication :
Sophie Aumon

Conception graphique :
Catsai Design

Conception agenda :

Christine Nguyen

Crédits photos : DR

Dépôt légal : À parution

Impression : Imprimerie

Le Réveil de la Marne

4, rue Henry Dunant -

51200 Épernay

Imprimé avec des encres végétales



Premier accueil

État-civil : délivrance de tous les actes, inscription sur les listes électorales, recensement militaire, attestation d'accueil des étrangers (démarche sur rendez-vous)...

Enfance et jeunesse : inscriptions scolaires et préinscriptions en crèche, paiement périscolaire et crèches...

Services techniques : délivrance des formulaires pour l'occupation du domaine public.

Direction générale : prise de rendez-vous pour les permanences juridiques d'avocat.

Lundi : 8 h 30 - 12 h 30 et 13 h 30 - 17 h 30

Mardi : 12 h - 17 h 30 – Mercredi : 8 h 30 - 17 h 30

Jeudi : 8 h 30 - 12 h 30 et 13 h 30 - 18 h

Vendredi : 8 h 30 à 12 h 30

Samedi de 8 h 30 à 12 h

01 41 14 11 95 - 01 41 14 11 96

Service de l'urbanisme

Demandes, dépôts, consultation : déclaration préalable de travaux, permis de construire, permis d'aménager, permis de démolir, certificat d'urbanisme, déclaration d'ouverture de chantier, déclaration d'achèvement des travaux, demandes d'autorisations d'aménager un établissement recevant du public, demandes préalables de poses d'enseignes, PLU...

Sur rendez-vous :

Mardi : 14 h - 17 h

Jeudi : 14 h 45 - 17 h 30

01 41 14 10 10 ou sur sevres.fr

Direction de la petite enfance

La direction de la petite enfance est à l'écoute des familles. Besoin d'informations ? Besoin d'être accueilli ? Besoin d'être accompagné ?

Permanence à l'Hôtel de ville

Chaque lundi de 13h30 à 18h - chaque mercredi de 13h30 à 17h30 sans rendez-vous

Permanence téléphonique

Du lundi au vendredi de 9h à 12h30

au 01 41 14 11 39

En ligne sur Sèvres Espace Familles

(www.sevres.fr) ou par mail à petite-enfance@ville-sevres.fr



Direction des services à la population

Dépôt de dossiers pour cartes nationales d'identité et passeports **uniquement sur rendez-vous via le site Internet : www.sevres.fr**

État-civil :

- Reconnaissance (sur rendez-vous), livrets de famille et mentions : 01 41 14 11 04

- Mariages (dépôt de dossier sur rendez-vous) : 01 41 14 11 02

- Décès et cimetière (sans rendez-vous) : 01 41 14 11 03

Élections (sans rendez-vous) : 01 41 14 11 14

Lundi et vendredi : 8 h 30 - 12 h 30 et 13 h 30 - 17 h 30

Mardi : 12 h - 17 h 30

Mercredi : 8 h 30 - 17 h 30

Jeudi 13 h 30 - 20 h

Samedi : 8 h 30 - 12 h

Direction de la famille, de l'enfance et de la jeunesse

Pour les demandes d'information et les inscriptions concernant les écoles maternelles et élémentaires, les activités périscolaires (accueils de loisirs, cantine...).

Lundi et mercredi : de 8 h 30 à 12 h 30 et de 13 h 30 à 17 h 30

Mardi : de 13 h 30 à 18 h

Jeudi : de 13 h 30 à 18 h

(fermeture à 17 h 30 pendant les vacances scolaires)

Vendredi de 8 h 30 à 12 h 30

Samedi : de 8 h 30 à 12 h

(uniquement en juin et septembre)

01 41 14 11 29 ou 11 22 ou 11 39

LE SÈVRES SEL

Cinéma Janvier

Bonne
Année
2026

47 Grande Rue
92310 Sèvres
© 01 41 14 32 17
Billetterie en ligne
www.sel-sevres.org

Grand écran
Salle Art et Essai
Son Dolby numérique

Tarifs : 4€/5€/7€/8€
Carte 10 entrées : 60€

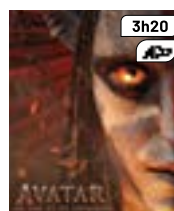
© Freepik



Mer. 07 10h15
**PRÉSENTATION /
DÉBAT**



Mer. 07 15h
GOÛTER-CINÉ 4€
Dim. 11 15h



Sam. 10 14h30 - VF
Mar. 13 20h - VO



Sam. 10 18h 21h
Mar. 13 15h



Dim. 11 17h
**AVANT-PREMIÈRE
RENCONTRE**



Mer. 14 15h
RENCONTRE



Sam. 17 15h 21h
Dim. 18 18h
Mar. 20 15h



Sam. 17 17h30



Dim. 18 15h
AVANT-PREMIÈRE



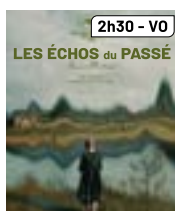
Mar. 20 21h
RENCONTRE



Mer. 21 10h30
CINÉ-RELAX
Mer. 21 15h
GOÛTER-CINÉ 4€



Sam. 24 15h 21h
Dim. 25 18h
Mar. 27 15h



Sam. 24 18h
Mar. 27 21h



Mar. 27 18h
RENCONTRE



Sam. 31/01 15h 21h
Dim. 01/02 18h
Mar. 03/02 15h



Sam. 31/01 18h



Dim. 01/02 15h



Mar. 03/02 21h

CONFÉRENCES

- Mardi 13/01 à 18h
L'Opéra Bastille, nouvelle maison pour l'Opéra de Paris. Par Loetitia Mathou, Rencontres Université
- Mardi 20/01 à 18h
Château de Marly, entre Versailles et Saint Germain en Laye. Par Loetitia Mathou, Sèvres et ses monuments
- Mardi 03/02 à 18h
Cent ans d'Art Déco. Par Lauranne Corneau, Les grandes expositions parisiennes