



Je respecte et préserve mon environnement

LES TRANSPORTS... pas toujours la voiture.

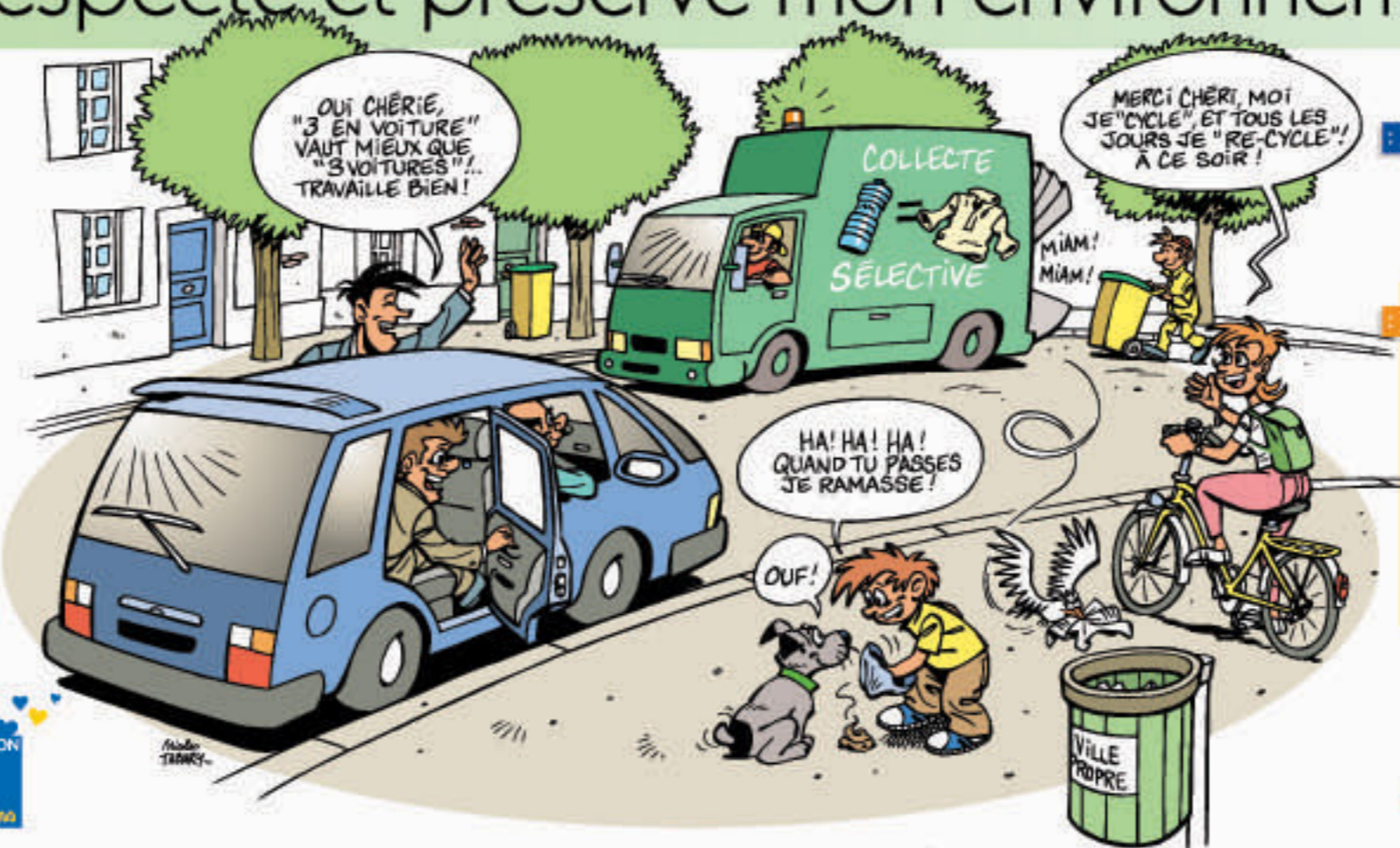
Je me déplace à pied, en vélo ou en transport en commun aussi souvent que possible. Je n'utilise une voiture que lorsque c'est vraiment indispensable ! J'adopte une conduite souple (économique !) et je règle et entretiens régulièrement mon véhicule. Je pratique le co-voiturage.

LA RUE... un lieu de vie.

Je ne laisse pas sur le trottoir d'objets encombrants ou produits que je ne peux mettre dans les poubelles destinées aux déchets ménagers.

Je ne jette pas mes papiers dans la rue, sur le trottoir ou dans le caniveau mais dans les corbeilles.

J'encours une amende de 150 euros si je ne le fais pas!



MON CHIEN... je m'en occupe !

Je ramasse les crottes de mon chien. À Sèvres, des canipinces sont à votre disposition en Mairie.

INFOS PRATIQUES

Pour connaître les jours et horaires de passage des collectes d'encombrants : **Sèvres 01 41 14 10 33**

Boulogne Allo Propreté 0800 02 40 38

- Rendez-vous à la déchetterie située sous le Pont d'Issy les Moulineaux avec un justificatif de domicile.
- La péniche Morillon-Corvol, située quai du Point du Jour, prend les gravats.

PRÉSERVONS
LA TERRE AU QUOTIDIEN!

